

Catálogo



Hybrid Implant System



medens 

Una marca

alliage

ÍNDICE

INSTITUCIONAL		3
NUESTRO PORTFÓLIO		5
SOBRE EL HIS		6
DIFERENCIALES		9
EMBALAJE		10
HIS STANDARD		11
HIS SLIM		12
HIS SHORT		13
COMPONENTES Cicatrizadores		14
COMPONENTES Prótesis cementada		15
COMPONENTES Prótesis cementada / atornillada		20
COMPONENTES Prótesis atornillada		24
COMPONENTES Prótesis Overdenture		32
KIT QUIRÚRGICO		34
INSTRUMENTAL QUIRÚRGICO		35

INSTITUCIONAL



El 17 de junio de 1998, el Dr. Adolfo Embacher Filho, uno de los pioneros de la implantología brasileña, fundó Emfils con una visión clara: ofrecer soluciones innovadoras que facilitarían la vida de los cirujanos dentistas. Así nació el sistema de implantes Colosso, práctico y eficaz, alineado con las necesidades del escenario nacional.

Inicialmente operando como distribuidora, Emfils pronto identificó la necesidad de garantizar un control de calidad excepcional. En el año 2000, inauguró su propia fábrica, permitiendo que el Dr. Adolfo transformara su tesis doctoral en productos que revolucionaron el mercado.

En la década de 2000, bajo el liderazgo de Fábio Embacher, Emfils alcanzó un crecimiento significativo: amplió sus ingresos, conquistó clientes, obtuvo certificaciones y estableció alianzas científicas, consolidando un portafolio único. Este éxito abrió camino para una expansión aún mayor.



Conozca nuestra

HISTORIA

alliage

DABI ATLANTE

SAEVO

STOO

DENIMED

medens

PreXion

El punto de inflexión llegó en 2019, cuando una alianza estratégica con Alliage, líder nacional en equipos odontológicos, transformó a Emfils en Medens. Esta unión multiplicó la capacidad productiva y mantuvo la esencia innovadora de la empresa, reforzada por inversiones continuas en investigación y desarrollo.

Hoy, Medens es una referencia en el mercado de implantes, sustentada por su propósito de promover salud y bienestar. Nuestra visión es estar entre las mayores empresas de Brasil, guiados por valores como integridad, resiliencia y excelencia. Nuestro liderazgo, compuesto por odontólogos experimentados, garantiza que cada producto sea desarrollado para facilitar la rutina clínica con soluciones accesibles y eficaces.

Con la nueva fábrica en Ribeirão Preto, Medens amplía su capacidad productiva, preparada para rehabilitar sonrisas en todo el mundo. Para nosotros, cada dentista, cada consultorio y cada sonrisa son únicos. Continuamos con la misión de llevar la implantología al mayor número de personas, haciendo sonreír al mundo.



¡TECNOLOGÍA QUE INTEGRA, INNOVACIÓN QUE TRANSFORMA!

¡Simplifique su rutina clínica con un sistema completo!
Compatible con las principales marcas del mercado, el HIS ofrece la practicidad que necesita para optimizar sus procedimientos. Con el mismo encaje para todas las líneas y una única llave hexagonal para los tornillos, usted obtiene más eficiencia, menos complicaciones y resultados superiores en cada etapa.

RESULTADO DE UNA INVESTIGACIÓN RIGUROSA:

Más de 10 años de investigaciones continuas dieron origen a un producto que ofrece previsibilidad y resultados confiables en cada etapa.

Acceda aquí al cuaderno científico

AMPLIA COMPATIBILIDAD

Con conexión Cone Morse de 11,5°, el HIS es compatible con las principales marcas del mercado.

PRÁCTICIDAD CLÍNICA:

3 modelos (Standard, Slim y Short) con el mismo encaje, kit quirúrgico único y reversibilidad protésica.

TECNOLOGÍA DE PUNTA:

La nueva macrogeometría Fusion y la nueva superficie TooFast proporcionan una oseointegración acelerada y una alta estabilidad primaria.



**INSTRUMENTAL
QUIRÚRGICO**

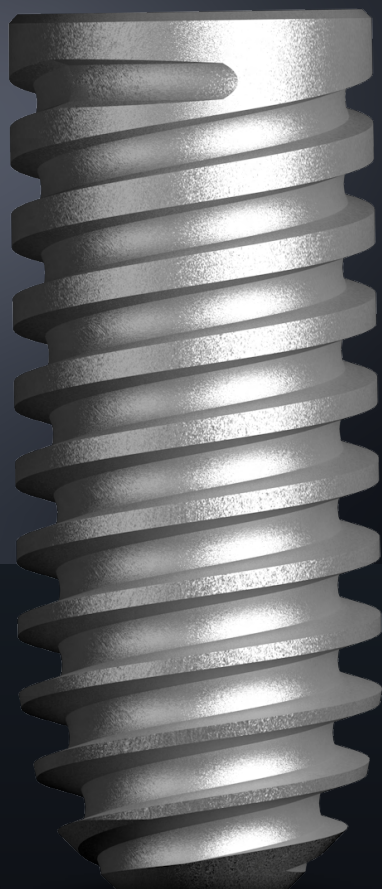


**IMPLANTES
CONE MORSE 11,5°**



**COMPONENTES
PROTÉSICOS**

TECNOLOGÍA QUE **INTEGRA, INNOVACIÓN QUE **TRANSFORMA****



El nuevo implante HIS es el resultado de un riguroso proceso de investigación y desarrollo. Con el estándar Cone Morse de 11,5°, el HIS es compatible con las principales marcas del mercado.

El innovador diseño del HIS incorpora la macrogeometría FUSION, con cámaras que proporcionan una formación ósea rápida y predecible, manteniendo la mayor estabilidad primaria del mercado. Esto es posible gracias al doble paso de rosca y al perfil trapecoidal progresivo.

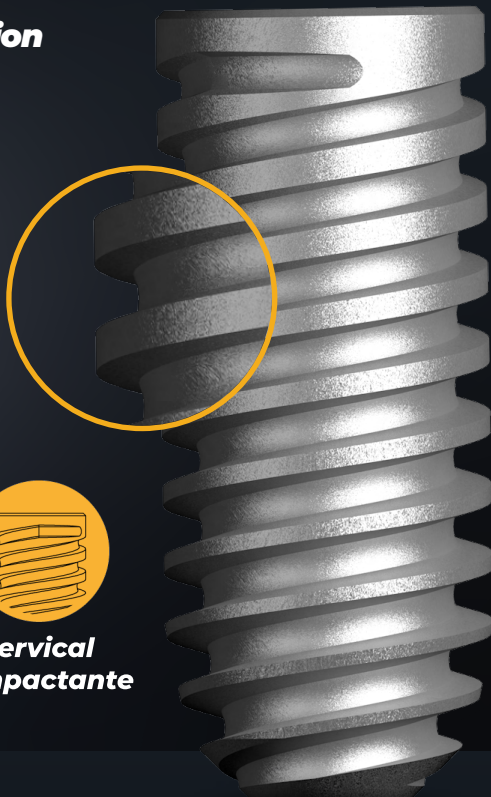
La superficie TooFast fue desarrollada para promover una rápida regeneración ósea, facilitando la fijación eficiente del coágulo sanguíneo. Además, favorece la adhesión, proliferación y diferenciación celular durante la oseointegración.

Disponible en tres modelos — Standard, Slim y Short — todos con el mismo ángulo y rosca de encaje, la línea HIS llega para garantizar la mejor experiencia para los pacientes y transformar la rutina clínica.

FUSION

MACROGEOMETRÍA

La macrogeometría Fusion ofrece una combinación única de cámaras de oseointegración y alta estabilidad primaria, doble paso de rosca y perfil progresivamente trapezoidal, garantizando una alta estabilidad en la formación de cámaras.



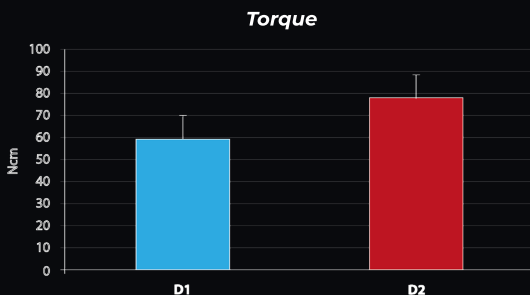
Doble paso de rosca



Ápice cortante



Cervical Compactante

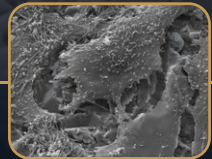
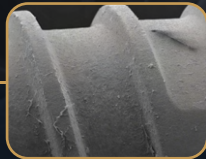
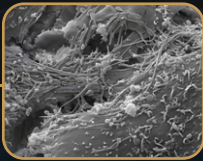
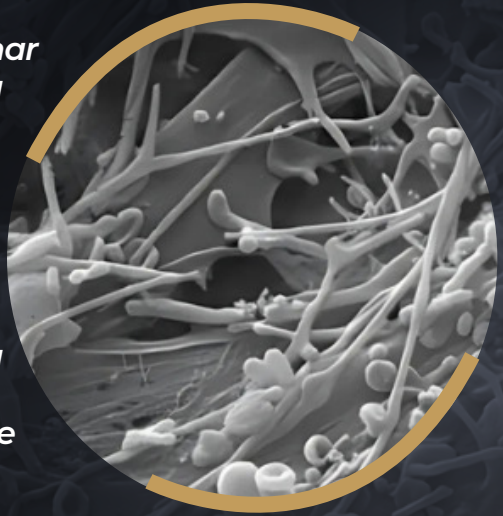


Los estudios de torque revelaron que el perfil de rosca irregular de la macrogeometría Fusion, aliado a cámaras de oseointegración regulares, garantiza una inserción de implantes con una estabilidad primaria incomparable.

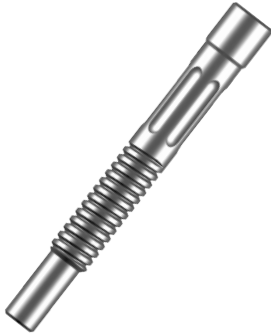
TOOFAST

SUPERFICIE

La **superficie TooFast** fue desarrollada para proporcionar la **microgeometría ideal** para las cámaras de **oseointegración** de los implantes HIS, garantizando una **fijación eficiente** del coágulo sanguíneo, que favorece la **regeneración ósea**. Esta superficie asegura la **adhesión, proliferación y diferenciación celular** durante la **oseointegración**.



El implante HIS fue rigurosamente probado y comparado con los principales líderes del mercado, demostrando un desempeño equivalente o superior en todos los aspectos evaluados.



REVERSIBILIDAD

El tornillo extractor de pilar fue desarrollado para proporcionar reversibilidad y simplificar las cirugías de extracción del implante.

3 MODELOS CON EL MISMO ENCAJE DE 11,5°

La línea de implantes HIS ofrece soluciones para diversas necesidades clínicas. Disponible en 3 versiones, garantiza precisión y adaptación ideal para cada caso



1 ÚNICO KIT QUIRÚRGICO

El Kit quirúrgico Medens incluye todos nuestros modelos de implantes y también acomoda los componentes protésicos, proporcionando practicidad durante los procedimientos quirúrgicos



EMBALAJE

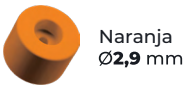
El embalaje del HIS fue desarrollado para optimizar su rutina clínica, garantizando mayor agilidad y seguridad en la manipulación. Su formato rectangular facilita el almacenamiento y la organización.

Toda la información esencial está claramente dispuesta en la etiqueta, incluyendo modelo, lote, dimensiones y especificaciones técnicas del implante. Esto garantiza una identificación rápida y precisa, facilitando el control y la trazabilidad durante los procedimientos.



Identificación por colores

Los colores de las tapas ayudan en la identificación de los diámetros de los implantes.



Naranja
Ø**2,9** mm



Morada
Ø**3,5** mm



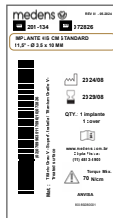
Amarilla
Ø**4,0** mm



Azul
Ø**5,0** mm

Etiquetas

En el interior de la caja encontramos 2 etiquetas:



Una como rotulación, que contiene información de identificación del producto, las longitudes de los implantes e información conforme a la legislación aplicable;

Frente

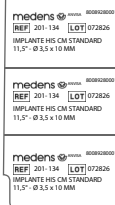


Una de doble cara. El reverso cuenta con 3 etiquetas autoadhesivas desprendibles, con la información principal del rótulo y el número de lote, lo que proporciona la trazabilidad del proceso productivo.

— Historia clínica o ficha técnica del paciente;

— Para ser entregada al paciente;

— Reserva



IMPLANTE HIS - CM STANDARD



Los implantes HIS CM (Cono Morse) de la línea Standard son cortantes y compactantes debido a su perfil externo.

Totamente osteointegrables;
Rosca externa de dos entradas;
Paso progresivo asimétrico
creciente de apical a cervical;

Altura de cámara constante
con perfil interno cónico;
Óptima estabilidad primaria;
Característica híbrida

Acompañan el
TAPA IMPLANTE

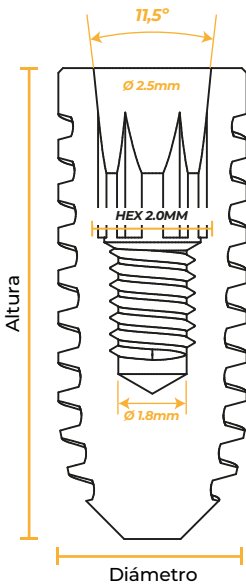


10 N.cm Torque Máximo

Acceda aquí al
[Manual Clínico](#)

Acceda aquí a la
[Biblioteca de IFUs](#)

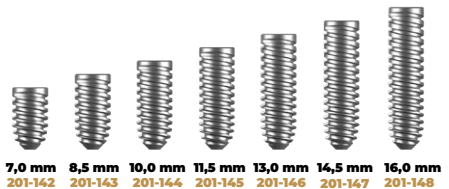
Se comercializan únicamente confeccionados en LIGA CONFORMADA DE TITANIO ASTM F 56 conforme norma ABNT.



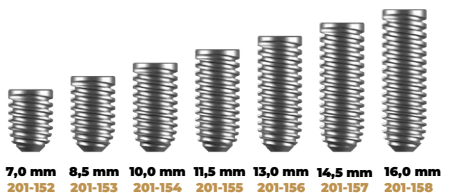
$\varnothing 3,5\text{ mm}$



$\varnothing 4,0\text{ mm}$



$\varnothing 5,0\text{ mm}$



IMPLANTE HIS - CM SLIM



Los implantes HIS CM (Cono Morse) de la línea Slim son cortantes y compactantes debido a su perfil externo.

Totalmente osteointegrables;
Rosca externa de dos entradas;
Paso progresivo asimétrico
creciente de apical a cervical;

Altura de cámara constante
con perfil interno cónico;
Óptima estabilidad primaria;
Característica híbrida

Acompañan el
TAPA IMPLANTE

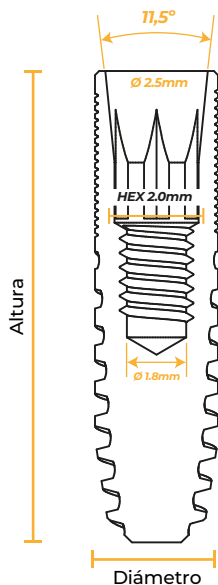


10 N.cm Torque Máximo

[Acceda aquí al
Manual Clínico](#)

[Acceda aquí a la
Biblioteca de IFUs](#)

Se comercializan únicamente confeccionados en LIGA CONFORMADA DE TITANIO ASTM F 56 conforme norma ABNT.



IMPLANTE HIS - CM SHORT

Los implantes HIS CM (Cono Morse) de la línea Slim son cortantes y compactantes debido a su perfil externo.



Totamente osteointegrables;
Rosca externa de dos entradas;
Paso progresivo asimétrico
creciente de apical a cervical;

Altura de cámara constante
con perfil interno cónico;
Óptima estabilidad primaria;
Característica híbrida

Acompañan el
TAPA IMPLANTE

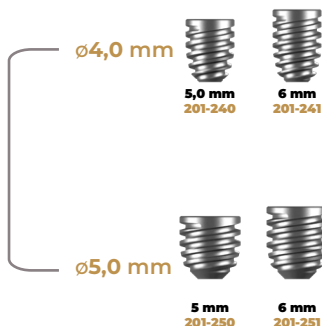
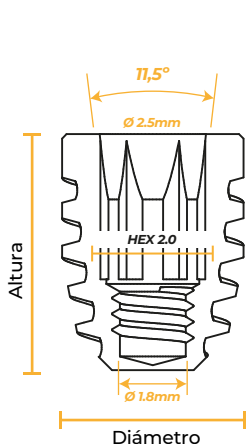


10 Torque
N.cm Máximo

Acceda aquí al
[Manual Clínico](#)

Acceda aquí a la
[Biblioteca de IFUs](#)

Se comercializan
únicamente confeccionados
en LIGA CONFORMADA
DE TITANIO ASTM F 56
conforme norma ABNT.



CICATRIZADORES



- Compatible con todos los implantes línea HIS: **STANDARD, SHORT y SLIM**
- Plataforma Ø3,5 y Ø4,5 mm;
- Ayuda en el moldeado de la mucosa.

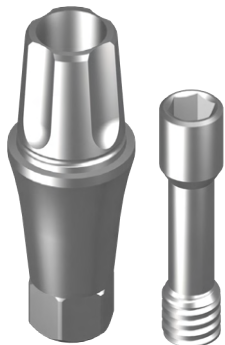
20 Torque
N.cm Máximo

	Cinta Cero*		1,5mm	2,5mm	3,5mm	4,5mm	5,5mm
Ø 3,5	261-131	261-132	261-133	261-134	261-135	261-136	
Ø 4,5	261-231	261-232	261-233	261-234	261-235	261-236	

*Cone Morse de alto



MUÑÓN UNIVERSAL



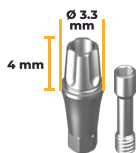
- Con rosca interna para seguridad del tornillo en la instalación.

30 N.cm Torque Máximo

Acompaña tornillo

Reversible con el **Saca pilar**

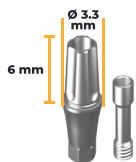
Prótesis unitaria



Muñón recto corto

Tornillo
Muñón Ø3,3
261-040

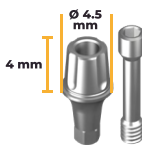
Standard Slim	Cinta Cero* 1,5mm	2,5mm	3,5mm	4,5mm	5,5mm	
Ø 2,9	231-087					
Ø 3,5	231-051	231-053	231-055	231-057	231-059	
Ø 4,0	231-089					
Ø 5,0	231-089					
Short Ø 4,0 e Ø 5,0	238-089	238-053	238-055	238-057	238-059	238-061



Muñón recto largo

Tornillo
Muñón Ø3,3
261-040

Standard Slim	Cinta Cero* 1,5mm	2,5mm	3,5mm	4,5mm	5,5mm	
Ø 2,9	231-088					
Ø 3,5	231-052	231-054	231-056	231-058	231-060	
Ø 4,0	231-090					
Ø 5,0	231-090					
Short Ø 4,0 e Ø 5,0	238-090	238-054	238-056	238-058	238-060	238-062



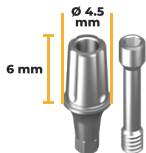
Muñón recto corto

Tornillo
Muñón Ø4,5
261-310
Cinta Cero*
261-040

Standard Slim	Cinta Cero* 1,5mm	2,5mm	3,5mm	4,5mm	5,5mm	
Ø 2,9	231-187					
Ø 3,5	231-151	231-153	231-155	231-157	231-159	
Ø 4,0	231-189					
Ø 5,0	231-189					
Short Ø 4,0 e Ø 5,0	238-189	238-153	238-155	238-157	238-159	238-161

COMPONENTES

Prótesis cementada



Muñón recto corto

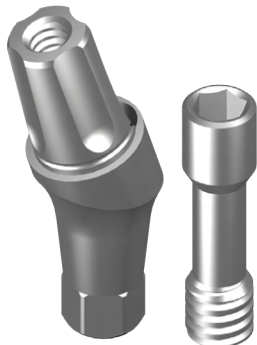
Tornillo
Muñón Ø4,5
261-310

Standard Slim	Cinta Cero*	1,5mm	2,5mm	3,5mm	4,5mm	5,5mm
Ø 2,9	231-188					
Ø 3,5	231-152	231-154	231-156	231-158	231-160	231-162
Ø 4,0	231-190					
Ø 5,0	231-190					
Short						
Ø 4,0 e Ø 5,0	238-190	238-154	238-156	238-158	238-160	238-162

*Cone Morse de alto



MUÑÓN UNIVERSAL ANGULADO



- Con rosca interna para seguridad del tornillo en la instalación.

- 30 N.cm** Torque Máximo
- Acompaña tornillo
- Reversible con el **Saca pilar**
- Prótesis unitaria

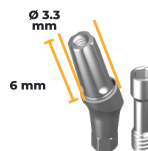


Muñón angulado 17° y 30° corto

Tornillo Muñón Ø3,3 y Ø4,5
268-405

	17°		
	1,5mm	2,5mm	3,5mm
Standard Slim	241-011	241-012	241-013
	Ø 2,9	Ø 3,5	Ø 4,0 Ø 5,0
Short	247-011	247-012	247-013
	Ø 4,0 Ø 5,0		

	30°		
	1,5mm	2,5mm	3,5mm
Standard Slim	241-111	241-112	241-113
	Ø 2,9	Ø 3,5	Ø 4,0 Ø 5,0
Short	247-111	247-112	247-113
	Ø 4,0 Ø 5,0		

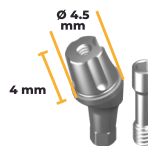


Muñón angulado 17° y 30° largo

Tornillo Muñón Ø3,3 y Ø4,5
268-405

	17°		
	1,5mm	2,5mm	3,5mm
Standard Slim	241-021	241-022	241-023
	Ø 2,9	Ø 3,5	Ø 4,0 Ø 5,0
Short	247-021	247-022	247-023
	Ø 4,0 Ø 5,0		

	30°		
	1,5mm	2,5mm	3,5mm
Standard Slim	241-121	241-122	241-123
	Ø 2,9	Ø 3,5	Ø 4,0 Ø 5,0
Short	247-121	247-122	247-123
	Ø 4,0 Ø 5,0		

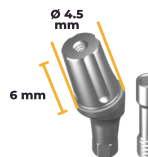


Muñón angulado 17° y 30° corto

Tornillo Muñón Ø3,3 y Ø4,5
268-405

	17°		
	1,5mm	2,5mm	3,5mm
Standard Slim	241-211	241-212	241-213
	Ø 2,9	Ø 3,5	Ø 4,0 Ø 5,0
Short	247-211	247-212	247-213
	Ø 4,0 Ø 5,0		

	30°		
	1,5mm	2,5mm	3,5mm
Standard Slim	241-311	241-312	241-313
	Ø 2,9	Ø 3,5	Ø 4,0 Ø 5,0
Short	247-311	247-312	247-313
	Ø 4,0 Ø 5,0		



Muñón angulado 17° y 30° largo

Tornillo Muñón Ø3,3 y Ø4,5
268-405

	17°		
	1,5mm	2,5mm	3,5mm
Standard Slim	241-221	241-222	241-223
	Ø 2,9	Ø 3,5	Ø 4,0 Ø 5,0
Short	247-221	247-222	247-223
	Ø 4,0 Ø 5,0		

	30°		
	1,5mm	2,5mm	3,5mm
Standard Slim	241-321	241-322	241-323
	Ø 2,9	Ø 3,5	Ø 4,0 Ø 5,0
Short	247-321	247-322	247-323
	Ø 4,0 Ø 5,0		

COMPONENTES

Prótesis cementada



MEDIDAS DEL MUÑÓN ANGULADO

Ø3.3 mm

Ø4.5 mm

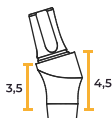
Corto



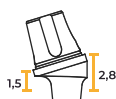
241-011
Cinta 1,5 mm



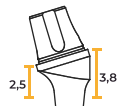
241-012
Cinta 2,5 mm



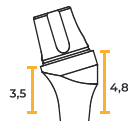
241-013
Cinta 3,5 mm



241-211
Cinta 1,5 mm

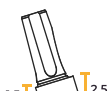


241-212
Cinta 2,5 mm

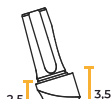


241-213
Cinta 3,5 mm

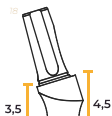
Largo



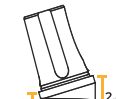
241-021
Cinta 1,5 mm



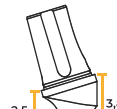
241-022
Cinta 2,5 mm



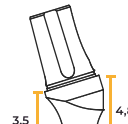
241-023
Cinta 3,5 mm



241-221
Cinta 1,5 mm



241-222
Cinta 2,5 mm

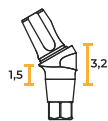


241-223
Cinta 3,5 mm

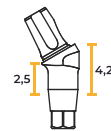
17°

17°

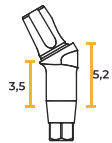
Corto



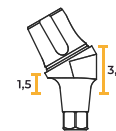
241-111
Cinta 1,5 mm



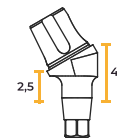
241-112
Cinta 2,5 mm



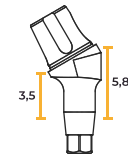
241-113
Cinta 3,5 mm



241-311
Cinta 1,5 mm

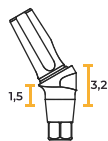


241-312
Cinta 2,5 mm

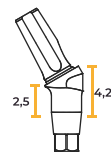


241-313
Cinta 3,5 mm

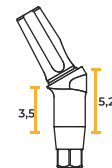
Largo



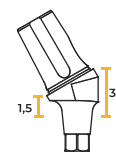
241-121
Cinta 1,5 mm



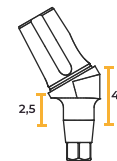
241-122
Cinta 2,5 mm



241-123
Cinta 3,5 mm



241-321
Cinta 1,5 mm



241-322
Cinta 2,5 mm



241-323
Cinta 3,5 mm

30°

30°



SECUENCIA DE INSTALACIÓN - MUÑÓN ANGULADO

SISTEMA ANALÓGICO



Transfer Muñón
Corto Largo
Ø3,3 221-021 221-023
Ø4,5 221-022 221-024



Análogo Muñón
Corto Largo
Ø3,3 219-300 219-301
Ø4,5 219-310 219-311

Opción cementada



Base Calcínable Muñón
Corto Largo
Ø3,3 251-111 251-113
Ø4,5 251-112 251-114

Opción atornillada



Base Calcínable Muñón ANGULADO
Corto Largo 20 Ncm
Ø3,3 251-131 251-133
Ø4,5 251-132 251-134
Acompaña Tornillo 261-402

SISTEMA DIGITAL LAB



Transfer Muñón
Corto Largo
Ø3,3 221-021 221-023
Ø4,5 221-022 221-024



Análogo Muñón
Corto Largo
Ø3,3 219-300 219-301
Ø4,5 219-310 219-311

Scanner mesa



Cuerpo de Escaneamiento Muñón
Corto Largo
Ø3,3 229-091 229-092
Ø4,5 229-093 229-094

SISTEMA DIGITAL INTRAORAL



Cuerpo de Escaneamiento Muñón
Corto Largo
Ø3,3 229-091 229-092
Ø4,5 229-093 229-094



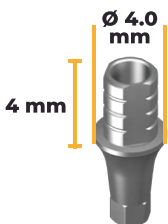
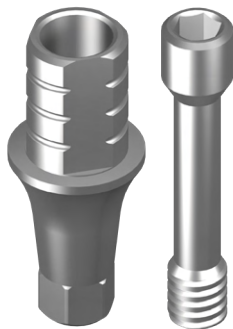
Análogo Muñón
Corto Largo
Ø3,3 219-300 219-301
Ø4,5 219-310 219-311

COMPONENTES

Prótesis cementada/atornillada



TI-BASE



Para mayor adherencia entre Ti-Base y prótesis, solicitar al laboratorio el chorreado de las dimensiones.

- Con rosca interna para seguridad del tornillo en la instalación.
- Tornillo **261-310**.
- Tornillo Cinta Cero **Short 261-404**.

30 Torque
N.cm Máximo

Reversible con el **Saca pilar**

Prótesis unitaria

Acompaña tornillo

Standard Slim

Ø 2,9

Cinta Cero* 1,5mm 231-781

Ø 3,5

231-782

Ø 4,0

231-783

Ø 5,0

231-783

1,5mm

231-784

2,5mm

231-785

3,5mm

231-786

4,5mm

231-787

5,5mm

231-788

Short

Ø 4,0 e Ø 5,0

238-783*

238-784

238-785

238-786

238-787

238-788

*Cone Morse de alto



SECUENCIA DE INSTALACIÓN - TI-BASE

SISTEMA ANALÓGICO

No se aplica

SISTEMA DIGITAL LAB



Transfer Cubeta Cerrada CM
228-013
Acompaña Tornillo

ou

10 Ncm



Transfer Cubeta Abierta CM
228-003
Acompaña Tornillo



Análogo CM
Ø2,9 214-120
Ø3,5 211-130
Ø4,0 211-140
Ø5,0 211-150
Ø4,0 219-140
Ø5,0 219-150

Short



Cuerpo de Escaneamiento CM
228-099
Acompaña Tornillo

10 Ncm

SISTEMA DIGITAL INTRAORAL



Cuerpo de Escaneamiento CM
228-099
Acompaña Tornillo

10 Ncm

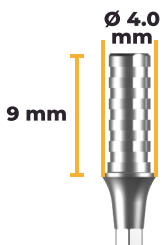
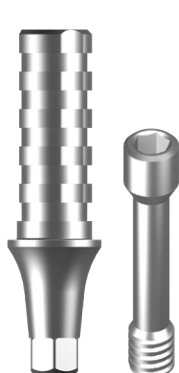


Análogo CM
Ø2,9 214-120
Ø3,5 211-130
Ø4,0 211-140
Ø5,0 211-150
Ø4,0 219-140
Ø5,0 219-150

Short



PROVISIONAL NO ROTACIONAL



30
N.cm

Torque
Máximo



Reversible
con el **Saca pilar**

- Con rosca interna para seguridad del tornillo en la instalación.
- Alturas de cementación personalizables hasta 4 mm.
- Tornillo **261-310**.



Prótesis
unitaria



Acompaña
tornillo

Standard Slim

Cinta **Cero*** 1,5mm 2,5mm 3,5mm

Ø 2,9

231-207

Ø 3,5

231-201

231-202

231-203

231-204

Ø 4,0

231-208

Ø 5,0

231-208

Short

Ø 4,0 e Ø 5,0

238-208

238-202

238-203

238-204

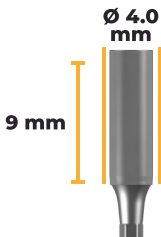
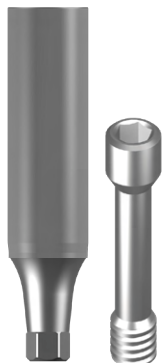
*Cone Morse de alto

COMPONENTES

Prótesis cementada/atornillada



UCLA CoCr NO ROTACIONAL



- 30 N.cm** Torque Máximo
- Sin reversibilidad

- Con rosca interna para seguridad del tornillo en la instalación.
- Alturas de cementación personalizables hasta 4 mm.
- Tornillo **261-310**.

- Prótesis unitaria
- Acompaña tornillo

Standard Slim	Cinta Cero* 1,5mm	2,5mm	3,5mm
Ø 2,9	251-007		
Ø 3,5	251-001	251-002	251-003
Ø 4,0	251-008		251-004
Ø 5,0	251-008		
Short Ø 4,0 e Ø 5,0	258-008	258-002	258-003
		258-004	

*Cone Morse de alto

SECUENCIA DE INSTALACIÓN - PROVISIONAL Y UCLA CoCr NO ROT.

SISTEMA ANALÓGICO



Transfer Cubeta Cerrada CM
228-013
Acompaña Tornillo

OU



Transfer Cubeta Abierta CM
228-003
Acompaña Tornillo

10 N.cm



Análogo CM
Ø2,9 214-120
Ø3,5 211-130
Ø4,0 211-140
Ø5,0 211-150
1/8 Ø4,0 219-140
1/8 Ø5,0 219-150

SISTEMA DIGITAL LAB

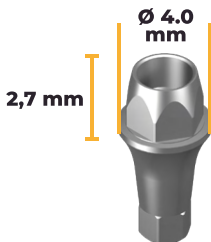
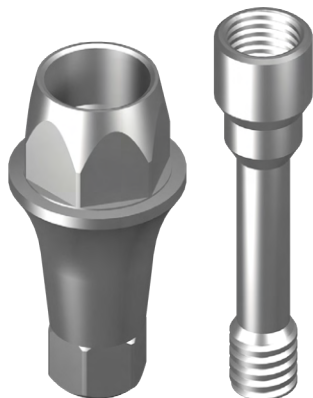
No se aplica

SISTEMA DIGITAL INTRAORAL

No se aplica



TRANSMUCOSO UNIT 4.0



- Con rosca interna para seguridad del tornillo en la instalación.
- Rosca de ajuste de la prótesis M2



30 Torque
N.cm Máximo



Acompaña
tornillo



Reversible
con el **Saca pilar**



Prótesis
unitaria

Standard Slim

Cinta **Cero*** 1,5mm 2,5mm 3,5mm 4,5mm 5,5mm

Ø 2,9

231-447

Ø 3,5

231-441

Ø 4,0

231-448

Ø 5,0

231-448

231-442

231-443

231-444

231-445

231-446

Tornillos

261-381

261-382

261-383

261-384

261-385

261-386

Short Ø 4,0 e Ø 5,0

238-448

238-442

238-443

238-444

238-445

238-446

Tornillos

268-381

268-382

268-483

268-484

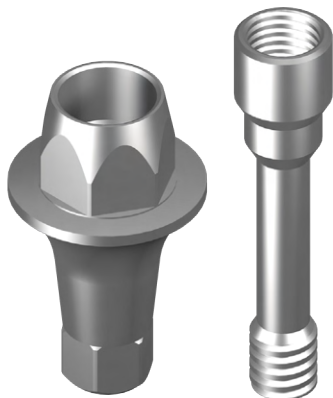
268-485

268-486

*Cone Morse de alto



TRANSMUCOSO UNIT 4.8



- Con rosca interna para seguridad del tornillo en la instalación.
- Rosca de ajuste de la prótesis M2



30 Torque
N.cm Máximo



Acompaña
tornillo



Reversible
con el **Saca pilar**



Prótesis
unitaria

Standard Slim

Cinta **Cero*** 1,5mm 2,5mm 3,5mm 4,5mm 5,5mm

Ø 2,9

231-457

Ø 3,5

231-451

Ø 4,0

231-458

Ø 5,0

231-458

Tornillos

261-381

261-382

261-383

261-384

261-385

261-386

Short Ø 4,0 e Ø 5,0

238-458

238-452

238-453

238-454

238-455

238-456

Tornillos

268-381

268-382

268-483

268-484

268-485

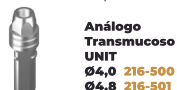
268-486

*Cone Morse de alto

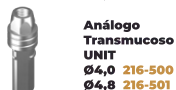


SECUENCIA DE INSTALACIÓN - TRANSMUCOSO UNIT

SISTEMA ANALÓGICO



SISTEMA DIGITAL LAB



Scanner mesa



SISTEMA DIGITAL INTRAORAL



COMPONENTES

Prótesis atornillada múltiple



MINI PILAR



- Con rosca interna para seguridad del tornillo en la instalación.
- Rosca de ajuste de la prótesis M1.4

25 Torque
N.cm Máximo

 Acompaña
tornillo

 Reversible
con el **Saca pilar**

Standard Slim	Cinta Cero*	1,5mm	2,5mm	3,5mm	4,5mm	5,5mm	
Ø 2,9							
Ø 3,5							
Ø 4,0							
Ø 5,0							
Tornillos		261-371	261-372	261-373	261-374	261-375	261-376
Short							
Ø 4,0 e Ø 5,0							
Tornillos		268-371	268-372	268-473	268-474	268-475	268-476

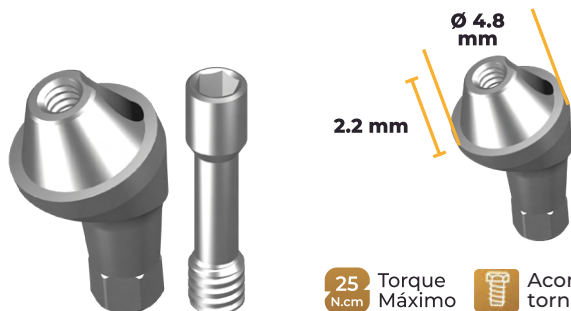
*Cone Morse de alto

COMPONENTES

Prótesis atornillada múltiple



MINI PILAR ANGULADO



- Con rosca interna para seguridad del tornillo en la instalación.
- Rosca de ajuste de la prótesis M1.4 Tornillo Standard e Slim ***261-404**
- Tornillo Short ***268-405**

25 Torque Máximo
N.cm

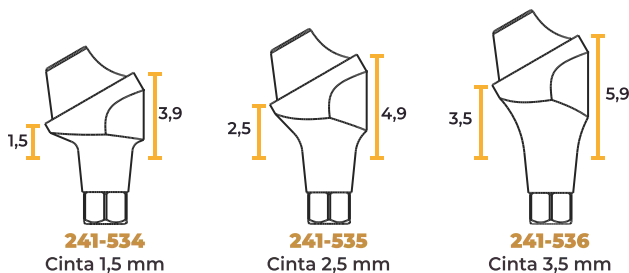
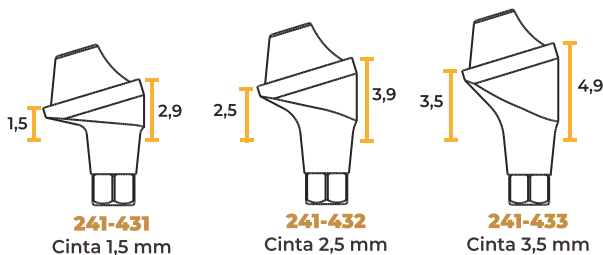
Acompaña tornillo

Reversible con el **Saca pilar**

	17°		
	1,5mm	2,5mm	3,5mm
Standard Slim	241-431	241-432	241-433
	Ø 2,9	Ø 3,5	Ø 4,0
Short	247-431*	247-432	247-433
	Ø 4,0	Ø 5,0	

	30°		
	1,5mm	2,5mm	3,5mm
Standard Slim	241-534	241-535	241-536
	Ø 2,9	Ø 3,5	Ø 4,0
Short	247-534*	247-535	247-536
	Ø 4,0	Ø 5,0	

MEDIDAS MINI PILAR ANGULADO



COMPONENTES

Prótesis atornillada múltiple



SECUENCIA DE INSTALACIÓN - MINI PILAR

SISTEMA ANALÓGICO



Transfer Cubeta Cerrada Mini Pilar
226-060
Acompaña tornillo



Transfer Cubeta Abierta Mini Pilar
226-050
Acompaña tornillo



Análogo Transmucoso Mini Pilar
216-700



Provisório Rotacional Mini Pilar
236-251
Acompaña tornillo
266-401



Ucla CoCr Rotacional Mini Pilar
256-065
Acompaña tornillo
266-401



Ucla Plástica Rotacional Mini Pilar
256-074
Acompaña tornillo
266-401

SISTEMA DIGITAL LAB



Transfer Cubeta Cerrada Mini Pilar
226-060
Acompaña tornillo



Transfer Cubeta Abierta Mini Pilar
226-050
Acompaña tornillo



Análogo Transmucoso Mini Pilar
216-700



Scanner mesa



Cuerpo de Escaneamiento Mini Pilar Ø4,8
226-096
Acompaña tornillo



Ti-Base Rotacional Mini Pilar Ø4,8
236-592
Acompaña tornillo
266-401



SISTEMA DIGITAL INTRAORAL



Cuerpo de Escaneamiento Mini Pilar Ø4,8
226-096
Acompaña tornillo



Análogo Transmucoso Mini Pilar Ø3,5
216-700

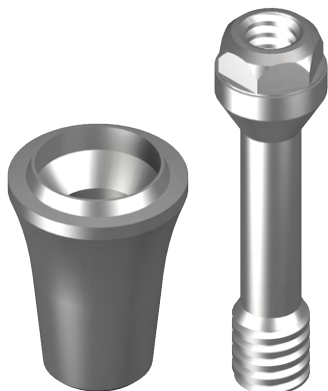


Ti-Base Rotacional Mini Pilar
236-592
Acompaña tornillo
266-401





MICRO PILAR



- Con rosca interna para seguridad del tornillo en la instalación.
- Rosca de ajuste de la prótesis M1.4

25 Torque
N.cm Máximo

 Acompaña
tornillo

 Reversible
con el **Saca pilar**

Standard Slim	Cinta Cero*	1,5mm	2,5mm	3,5mm	4,5mm	5,5mm
Ø 2,9	231-610					
Ø 3,5	231-601					
Ø 4,0	231-611	231-602	231-603	231-604	231-605	231-606
Ø 5,0	231-611					
Tornillos	261-361	261-362	261-363	261-364	261-365	261-366
Short Ø 4,0 e Ø 5,0	238-611	238-602	238-603	238-604	238-605	238-606
Tornillos	268-361	268-362	268-463	268-464	268-465	268-466

*Cone Morse de alto



SECUENCIA DE INSTALACIÓN - MICRO PILAR

SISTEMA ANALÓGICO



Protector Transmucoso Micro Pilar
266-475

10 N.cm



Transfer Cubeta Cerrada Rotacional Micro Pilar
226-080

Acompaña tornillo

o



Transfer Cubeta Abierta Rotacional Micro Pilar
226-070

Acompaña tornillo

10 N.cm



Análogo Transmucoso Micro Pilar Ø3,5
216-900



Provisório Rotacional Micro Pilar
236-252

Acompaña tornillo

o



Ucla CoCr Rotacional Micro Pilar
256-087

Acompaña tornillo

261-402

25 N.cm



Ucla plástica Rotacional Micro Pilar
256-095

Acompaña tornillo

261-402

SISTEMA DIGITAL LAB



Protector Transmucoso Micro Pilar
266-475

10 N.cm



Transfer Cubeta Cerrada Rotacional Micro Pilar
226-080

Acompaña tornillo

o



Transfer Cubeta Abierta Rotacional Micro Pilar
226-070

Acompaña tornillo

10 N.cm



Análogo Transmucoso Micro Pilar Ø3,5
216-900

Scanner mesa



Cuerpo de Escaneamiento Micro Pilar
226-095

Acompaña tornillo

10 N.cm



Ti-Base Rotacional Micro Pilar
236-693

Acompaña tornillo

20 N.cm

SISTEMA DIGITAL INTRAORAL



Protector Transmucoso Micro Pilar
266-475

10 N.cm



Cuerpo de Escaneamiento Micro Pilar
226-095

Acompaña tornillo

10 N.cm



Análogo Transmucoso Micro Pilar Ø3,5
216-900



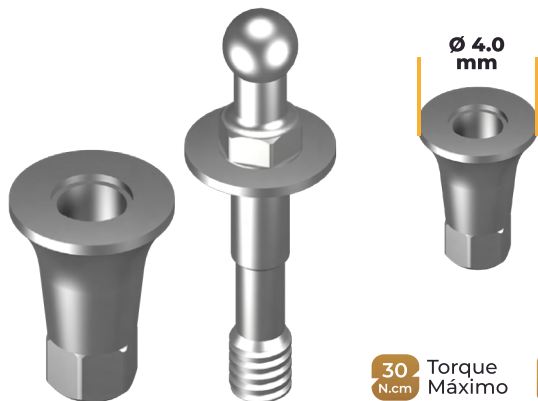
Ti-Base No Rotacional Micro Pilar
236-693

Acompaña tornillo

20 N.cm



PILAR O'RING



- Con rosca interna para seguridad del tornillo en la instalación.
- Llave hexagonal de cañón: corta **270-041**, media **270-042**.

30 Torque
N.cm Máximo

Acompaña tornillo

Reversible con el **Saca pilar**

Standard Slim

Cinta Cero* 1,5mm 2,5mm 3,5mm 4,5mm 5,5mm

Ø 2,9

231-301

Ø 3,5

231-308

Ø 4,0

231-308

231-302

231-303

231-304

231-305

231-306

Ø 5,0

231-307

Tornillos

261-391

261-392

261-393

261-394

261-395

261-396

Short

Ø 4,0 e Ø 5,0

238-308

238-302

238-303

238-304

238-305

238-306

Tornillos

268-391

268-392

268-393

268-394

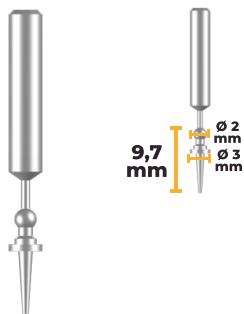
268-395

268-396

*Cone Morse de alto



MINI PILAR DE RETENCIÓN O'RING CALCINABLE



- Puede ser colado con una barra de fijación o con el núcleo de un diente natural;
- Totalmente calcinable.

230-344

30 Torque
N.cm Máximo

SECUENCIA DE INSTALACIÓN - PILAR O'RING



Cápsula espaciadora
230-322



Mini Hembra O'Ring
230-300



Anillo Espaciador
230-311

Anillo de reposición



Anillo O'Ring
230-335

KIT QUIRÚRGICO HIS



280-001

ITENS

- 280-901 Estuche Kit Quirúrgico
- 270-701 Torquímetro Universal
- 270-200 Prolongador de Brocas
- 270-130 Montador Mini Pilar Angulado
- 170-610 Paral. Saca Pilar Novo Colosso
- 270-611 Paral. Saca Pilar HIS
- 270-301 Paralelómetro y Profundímetro Ø3,5
- 270-302 Paralelómetro y Profundímetro Ø4,0
- 270-303 Paralelómetro y Profundímetro Ø5,0
- 270-211 Broca Lanza Ø2,0
- 270-212 Broca Implante Ø2,9
- 270-213 Broca Implante Ø3,5 Sub
- 270-214 Broca Implante Ø3,5
- 270-215 Broca Implante Ø4,0 Sub
- 270-216 Broca Implante Ø4,0
- 270-217 Broca Implante Ø5,0 Sub
- 270-218 Broca Implante Ø5,0

- 270-480 Macho de Rosca Ø3,4
- 270-481 Macho de Rosca Ø3,9
- 270-482 Macho de Rosca Ø4,9
- 270-041 Llave Hexagonal Corta 2,0
- 270-042 Llave Hexagonal Media 2,0
- 270-111 Llave Hexagonal Corta 1,2
- 270-112 Llave Hexagonal Media 1,2
- 270-113 Llave Hexagonal Larga 1,2
- 271-014 Llave Instalación Corta CM 2,0
- 271-015 Llave Instalación Media CM 2,0
- 271-016 Llave Instalación Larga CM 2,0
- 270-021 Llave Instalación Corta HE 2,1
- 270-022 Llave Instalación Media HE 2,1
- 270-023 Llave Instalación Larga HE 2,1
- 270-031 Llave Instalación Corta HI 2,4
- 270-032 Llave Instalación Media HI 2,4
- 270-033 Llave Instalación Larga HI 2,4
- 270-702 Engranaje Torquímetro

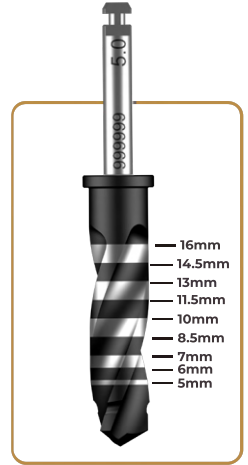
Con estuche liviano y de fácil manejo, convirtiéndolo en un kit mucho más versátil, práctico y didáctico.

Así, presenta la mejor relación costo/beneficio del mercado.

Asociado al conocimiento técnico y a las investigaciones científicas, Medens priorizó la versatilidad y practicidad que caracterizan todo el sistema. El Kit quirúrgico de HIS permite la instalación de todas las líneas de implantes Medens, HIS, Novo Colosso: Cono Morse, Hexágono Externo y línea Evolution: Hexágono Interno o que caracteriza un kit quirúrgico completo.

Con instrumentos esenciales para la ejecución desde el primer tiempo quirúrgico, acompañado de Llaves e Intermediarios en tres tamaños, Corto, Medio y Largo para la inserción de los implantes del Sistema en cualquier condición clínica.

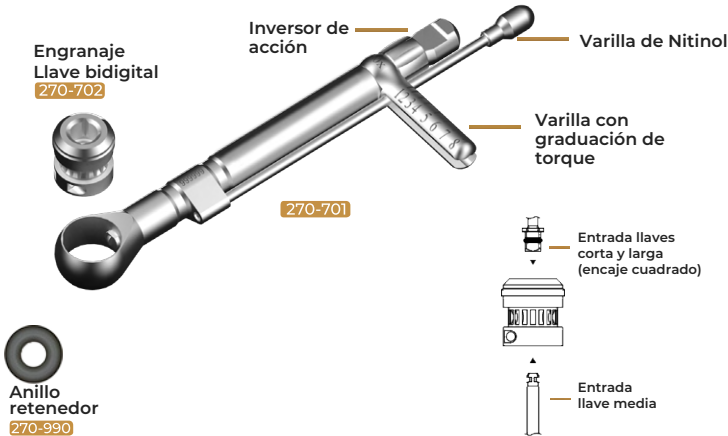
INSTRUMENTAL QUIRÚRGICO



Marcaciones láser que hacen referencia a las longitudes de los implantes

BROCAS DIAMOND

Fabricadas en acero inoxidable templado, las brocas Medens proporcionan una perforación perfecta. Con diámetros escalonados y perfil igual al macroestructura de los implantes Medens para menos fricción, consecuentemente menos calor, ofreciendo al cirujano dentista mucha más seguridad durante el acto quirúrgico.



TORQUÍMETRO

El Torquímetro posee engranaje removible, que puede utilizarse como llave digital. El engranaje tiene dos encajes, uno proporciona encaje compatible con contraángulo y el otro lado posee encaje cuadrado estándar universal de 3,5 mm. Con varilla graduada de 10 N.cm a 80 N.cm y marcación angulada, facilita la medición del torque quirúrgico y protésico. Puede utilizarse como llave de carraca, torquímetro o llave digital de acuerdo con cada necesidad clínica.

INSTRUMENTAL QUIRÚRGICO



LLAVE HEXAGONAL 1,2 MM

Conectadas al engranaje/llave digital, torquímetro o contraángulo, accionan todos los tornillos del Sistema (quirúrgicos y de laboratorio).



LLAVE DE INSTALACIÓN CM/HIS 2,0 MM

Conectadas al engranaje/llave digital, torquímetro o contraángulo, accionan todos los tornillos del Sistema (quirúrgicos y de laboratorio).



LLAVE DE INSTALACIÓN HE 2,1 MM

Recolectan los implantes Hexágono Externo del embalaje y son accionadas por engranaje/llave digital, torquímetro o contraángulo para dar continuidad a la colocación del implante



LLAVE DE INSTALACIÓN HI 2,4 MM

Recolectan los implantes Evolution Hexágono Interno del embalaje y son accionadas por engranaje/llave digital, torquímetro o contraángulo para dar continuidad a la colocación del implante.

INSTRUMENTAL QUIRÚRGICO



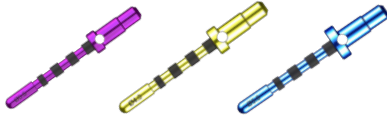
Corta
270-480

Media
270-481

Larga
270-482

MACHOS DE ROSCA

Utilizados en huesos de mayor densidad (Tipo I y II) después de la última broca de cada implante conforme al protocolo.



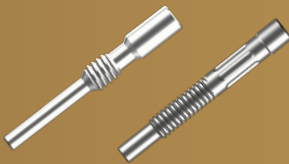
Ø3,5mm
270-301

Ø4,0mm
270-302

Ø5,0mm
270-303

PARALELÓMETROS

Utilizados después de la broca 2,0 mm como referencia para la confección de las perforaciones. Ahora poseen anillo con diámetro de los implantes para verificar la disponibilidad ósea.



Novo Colosso
170-610

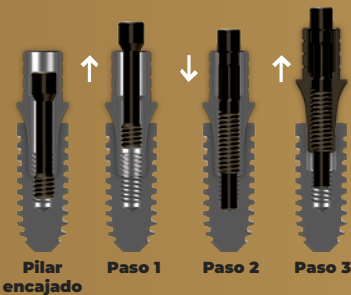
HIS
270-611

SACA PILARES

Utilizados después de la broca 2,0 mm como referencia para la confección de las perforaciones. Ahora poseen anillo con diámetro de los implantes para verificar la disponibilidad ósea.

Cómo usar el saca pilar

1. Después de retirar el tornillo del pilar que está encajado en el implante, inserte el saca pilar.
2. Gire el saca pilar hacia la derecha, moviendo hacia abajo. Este movimiento irá desencajando el pilar del implante.
3. Después del desencaje, tire del pilar hacia arriba para retirarlo.



Siguiendo estos pasos, podrá remover el pilar fácilmente.

Vea el video para una mejor comprensión

INSTRUMENTAL QUIRÚRGICO



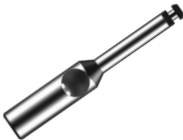
270-130



Corta
270-041



Media
270-042



270-200

MONTADOR DEL MINI PILAR ANGULADO

Utilizado para transportar y auxiliar en la colocación e instalación del pilar en boca.

LLAVE HEXAGONAL 2.0

Utilizadas para la instalación del Mini Pilar Estándar 4,8 mm.

PROLONGADOR DE BROCAS/LLAVES DE INSTALACIÓN

Permite aumentar la longitud de las brocas/instrumentos, facilitando el acceso en regiones donde la cabeza del contraángulo no puede actuar debido a su impacto con los dientes adyacentes.

Obs.: Al realizar la perforación con el prolongador, la broca debe mantenerse siempre retirada del alvéolo en rotación.

STOP FALL

Los componentes protésicos HIS poseen una rosca interna que permite el prebloqueo del tornillo, evitando que se caiga durante el movimiento de instalación de la prótesis.

Vea el video para una mejor comprensión



Rosca para utilización del sistema Stop Fall y Pilar Seco



Gire el tornillo hasta que su extremidad aparezca en la cara del componente. En esta posición, el tornillo queda seguro, sin riesgo de caída.



Finalice el apriete del tornillo del implante utilizando el torque recomendado, garantizando la estabilidad del conjunto.

medens 
alliage

V1.02 - 01/10/25